

Inspiron 15

5000 Series

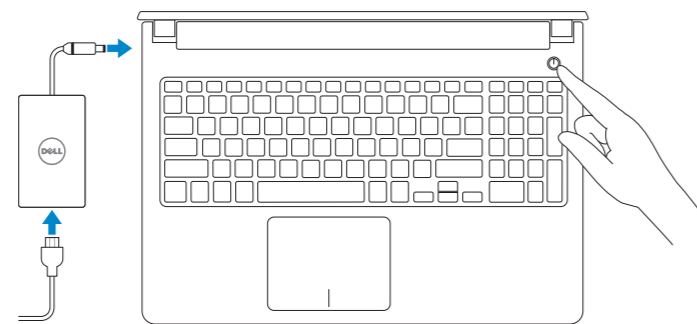
Quick Start Guide

Οδηγός γρήγορης έναρξης
Краткое руководство по началу работы
Priručnik za brzi start
מדריך התחלה מהירה



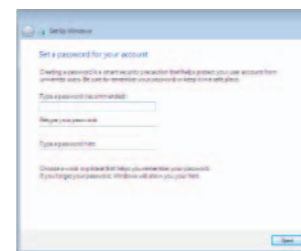
1 Connect the power adapter and press the power button

Συνδέστε τον προσαρμογέα ισχύος και πιάστε το κουμπί λειτουργίας
Подключите адаптер источника питания и нажмите на кнопку питания
Povežite adapter za napajanje i pritisnite dugme za napajanje
חבר את מתאם החשמל ולחץ על לחצן ההפעלה

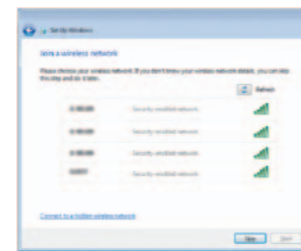


2 Finish Windows setup

Τελειώστε την εγκατάσταση των Windows
Завершите установку Windows
Završite instalaciju operativnog sistema Windows
הגדרת Windows הסתיימה



Set up password for Windows
Ρύθμιση κωδικού πρόσβασης για Windows
Установите пароль для Windows
Podesite lozinku za Windows
הגדר סימא ל-Windows



Connect to your network
Σύνδεση στο δίκτυό σας
Подключитесь к сети
Povežite sa svojom mrežom
התחבר לרשת

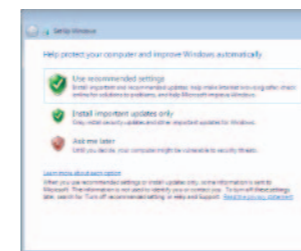
NOTE: If you are connecting to a secured wireless network, enter the password for the wireless network access when prompted.

ΣΗΜΕΙΩΣΗ: Αν πρόκειται να συνδεθείτε σε ασφαλές ασύρματο δίκτυο, πληκτρολογήστε τον κωδικό πρόσβασης στο ασύρματο δίκτυο όταν παρουσιαστεί η σχετική προτροπή.

ПРИМЕЧАНИЕ: В случае подключения к защищенной беспроводной сети при появлении подсказки введите пароль для доступа к беспроводной сети.

НАПОМЕНА: Ako se povezivanje vrši na zaštićenu bežičnu mrežu, unesite lozinku za pristup bežičnoj mreži kada se to od vas zatraži.

הערה: אם אתה מתחבר לרשת אלחוטית מאובטחת, הזן את סימנת הגישה אל הרשת האלחוטית כאשר תתבקש לעשות זאת.



Protect your computer
Προστασία του υπολογιστή σας
Защитите свой компьютер
Zaštitite svoj računar
הגן על המחשב שלך

For more information

Για περισσότερες πληροφορίες | Для получения дополнительной информации см.
Za više informacija | לקבלת מידע נוסף

To learn about the features and advanced options available on your computer, click **Start** → **All Programs** → **Dell Help Documentation**.

Αν θέλετε να μάθετε για τις δυνατότητες και τις προηγμένες επιλογές που έχετε στη διάθεσή σας στον υπολογιστή σας, κάντε κλικ στις επιλογές **Έναρξη** → **Όλα τα προγράμματα** → **Τεκμηρίωση βοήθειας από την Dell**.

Чобы ознакомиться с функциями и дополнительными возможностями, доступными на данном компьютере, нажмите **Пуск** → **Все программы** → **Справочная документация Dell**.

Da biste saznali više o funkcijama i naprednim opcijama dostupnim na vašem računaru, kliknite na **Početak** → **Svi programi** → **Dell Help Documentation**.

כדי ללמוד אודות המאפיינים והאפשרויות המתקדמות שזמינים במחשב שלך, לחץ **התחל** → **כל התכניות** → **מסמכי עזרה של Dell**.

Product support and manuals
Υποστήριξη και εγχειρίδια προϊόντων
Техническая поддержка и руководства по продуктам
Podrška i uputstva za proizvod
תמיכה ומדריכים למוצר

dell.com/support
dell.com/support/manuals
dell.com/support/windows

Contact Dell
Επικοινωνία με την Dell | Обратитесь в компанию Dell
Kontaktirajte Dell | Dell אל פנה

dell.com/contactdell

Regulatory and safety
Ρυθμιστικοί φορείς και ασφάλεια
Соответствие стандартам и технике безопасности
Regulatorne i bezbednosne informacije
תקנות ובטיחות

dell.com/regulatory_compliance

Regulatory model
Μοντέλο κατά τους ρυθμιστικούς φορείς
Модель согласно нормативной документации
Regulatorni model
דגם תקינה

P51F

Regulatory type
Τύπος κατά τους ρυθμιστικούς φορείς
Тип согласно нормативной документации
Regulatorni tip
סוג תקינה

P51F005

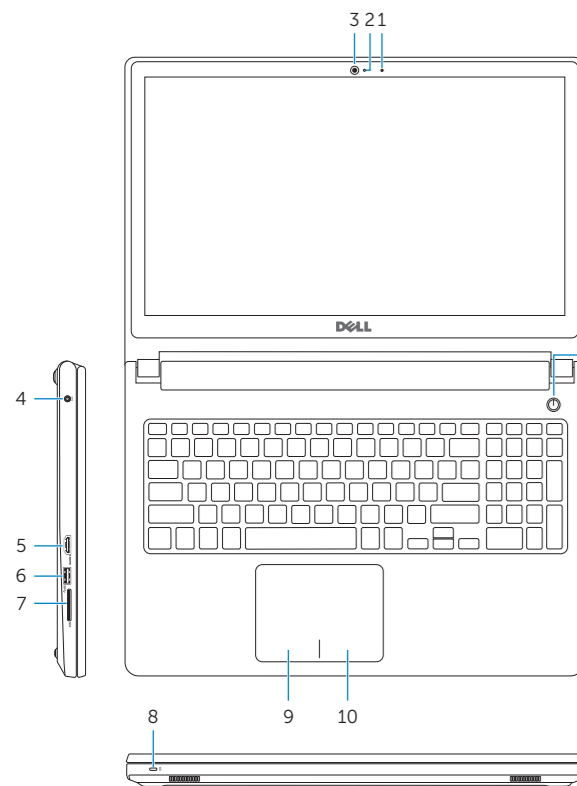
Computer model
Μοντέλο υπολογιστή | Модель компьютера
Model računara | מחשב דגם

Inspiron 15-5552

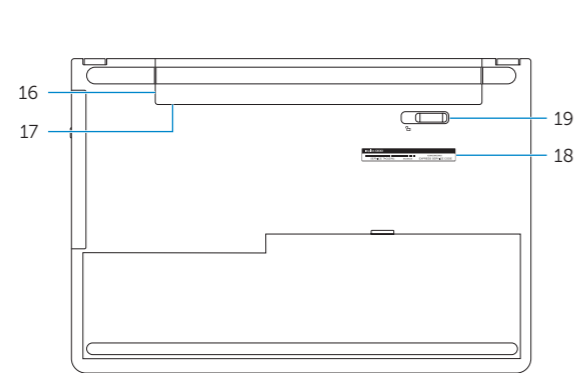


Features

Δυνατότητες | Характеристики | Funkcije | תכונות



1. Microphone
2. Camera-status light
3. Camera
4. Power-adapter port
5. HDMI port
6. USB 3.0 port
7. Media-card reader
8. Power and battery-status light/hard-drive activity light
9. Left-click area
10. Right-click area
11. Headset port
12. USB 2.0 ports (2)
13. Optical drive
14. Security-cable slot
15. Power button
16. Battery
17. Regulatory label (in battery bay)
18. Service Tag label
19. Battery-release latch



1. Μικρόφωνο
2. Λυχνία κατάστασης κάμερας
3. Κάμερα
4. Θύρα προσαρμογέα ισχύος
5. Θύρα HDMI
6. Θύρα USB 3.0
7. Μονάδα ανάγνωσης καρτών πολυμέσων
8. Λυχνία τροφοδοσίας και κατάστασης μπαταρίας/Λυχνία δραστηριότητας σκληρού δίσκου
9. Περιοχή αριστερού κλικ
10. Περιοχή δεξιού κλικ
11. Θύρα ακουστικών
12. Θύρες USB 2.0 (2)
13. Μονάδα οπτικού δίσκου
14. Υποδοχή καλωδίου ασφαλείας
15. Κουμπί λειτουργίας
16. Μπαταρία
17. Ετικέτα ρυθμιστικών φορέων (στο φατνίο της μπαταρίας)
18. Ετικέτα εξυπηρέτησης
19. Μάνταλο αποδέσμευσης μπαταρίας

1. Микрофон
2. Индикатор состояния камеры
3. Камера
4. Порт адаптера питания
5. Разъем HDMI
6. Порт USB 3.0
7. Устройство чтения карт памяти
8. Индикатор питания и состояния батареи/индикатор активности жесткого диска
9. Область щелчка левой кнопкой мыши
10. Область щелчка правой кнопкой мыши
11. Порт для наушников
12. Порты USB 2.0 (2)
13. Оптический привод
14. Гнездо защитного кабеля
15. Кнопка питания
16. Батарея
17. Нормативная наклейка (в отсеке для аккумулятора)
18. Метка обслуживания
19. Защелка аккумулятора

1. Mikrofon
2. Svetlo za status kamere
3. Kamera
4. Port adaptera za napajanje
5. HDMI port
6. USB 3.0 port
7. Čitač medijskih kartica
8. Svetlo za status napajanja i baterije/ svetlo za aktivnost čvrstog diska
9. Oblast levog klika
10. Oblast desnog klika
11. Port za slušalice
12. USB 2.0 portovi (2)
13. Optička disk jedinica
14. Slot za zaštitni kabl
15. Dugme za napajanje
16. Baterija
17. Regulatorna oznaka (u ležištu za bateriju)
18. Servisna oznaka
19. Reza za otpuštanje baterije

1. יציאת אוזניים
2. יציאות USB 2.0 (2)
3. כונן אופטי
4. חריץ כבל אבטחה
5. לחצן הפעלה
6. סוללה
7. תווית תקינה (בתא הסוללה)
8. תווית תג שירות
9. תפס שחרור סוללה
1. מיקרופון
2. נורית מצב מצלמה
3. מצלמה
4. יציאת מתאם חשמל
5. יציאת HDMI
6. יציאת USB 3.0
7. קורא כרטיסי מדיה
8. נורית מצב חשמל וסוללה/נורית פעילות
9. כונן קשיח
10. אזור לחיצה שמאלית
11. אזור לחיצה ימנית

Shortcut keys

Πλήκτρα συντόμευσης | Клавиши быстрого доступа

Tasterske prečice | מקשי קיצור

- | | |
|--|--|
| | Mute audio
Σίγηση ήχου Режим Без звука
Isključivanje zvuka השמטת השמע |
| | Decrease volume
Μείωση ακουστικής έντασης Уменьшение громкости
Smanjenje jačine zvuka החלשת עוצמת הקול |
| | Increase volume
Αύξηση ακουστικής έντασης Увеличение громкости
Povećanje jačine zvuka הגברת עוצמת הקול |
| | Play previous track/chapter
Αναπαραγωγή προηγούμενου κομματιού/κεφαλαίου
Воспроизведение предыдущей дорожки или раздела
Reprodukcija prethodne numere ili poglavlja
הפעלת הרצועה/הפרק הקודמים |
| | Play/Pause
Αναπαραγωγή/Паύση Воспроизведение/Пауза
Reprodukcija/Pauziranje הפעלה/השהיה |
| | Play next track/chapter
Αναπαραγωγή επόμενου κομματιού/κεφαλαίου
Воспроизведение следующей дорожки или раздела
Reprodukcija sledeće numere ili poglavlja
הפעלת הרצועה/הפרק הבאים |
| | Switch to external display
Μετάβαση σε εξωτερική οθόνη Переключение на внешний дисплей
Prebacivanje na eksterni ekran מעבר אל צג חיצוני |
| | Search
Αναζήτηση Поиск
Pretraga חיפוש |
| | Decrease brightness
Μείωση φωτεινότητας Уменьшение яркости
Smanjenje osvetljenja הפחתת הבהירות |

- | | |
|--|---|
| | Increase brightness
Αύξηση φωτεινότητας Увеличение яркости
Povećanje osvetljenja הגברת הבהירות |
| | Toggle Fn-key lock
Εναλλαγή κλειδώματος πλήκτρου Fn
Клавиша Fn - переключатель блокировки
Promena zaključavanja tastera Fn
חלפת מצב נעילת מקש Fn |
| | Turn off/on wireless
Ενεργοποίηση/Απενεργοποίηση ασύρματης επικοινωνίας
Включение или выключение беспроводной сети
Isključivanje/uključivanje bežične funkcije
הפעלה/השבחה לשימוש בטלויזיה |
| | Sleep
Αναστολή λειτουργίας Переход в спящий режим
Spravanje שינה |
| | Toggle between power and battery-status light/hard-drive activity light
Εναλλαγή μεταξύ λυχνίας τροφοδοσίας και λυχνίας κατάστασης μπαταρίας/λυχνίας δραστηριότητας σκληρού δίσκου
Переключение между индикатором питания и состояния аккумулятора и индикатором активности жесткого диска
Prebacivanje između svetla za napajanje i svetla za status baterije/svetla za aktivnost čvrstog diska
החלף בין נורית מצב הסוללה והנשמל לבין נורית פעילות הכונן הקשיח. |

NOTE: For more information, see *Specifications* at [dell.com/support](https://www.dell.com/support).

ΣΗΜΕΙΩΣΗ: Για περισσότερες πληροφορίες, ανατρέξτε στην ενότητα *Προδιαγραφές* στον ιστότοπο [dell.com/support](https://www.dell.com/support).

ПРИМЕЧАНИЕ: Для получения дополнительной информации, см. раздел *Характеристики* на [dell.com/support](https://www.dell.com/support).

НАПОМЕНА: Dodatne informacije potražite u delu *Specifikacije* na [dell.com/support](https://www.dell.com/support).

הערה: לקבלת מידע נוסף, ראה *מפרט* בכתובת [dell.com/support](https://www.dell.com/support).